

Obszary okołobiegunowe- Arktyka i Antarktyka

Arktyka-obszary wokół bieguna północnego. Obejmują Ocean Arktyczny, położone na nim wyspy oraz północne krańce trzech kontynentów: Europy, Azji i Ameryki Północnej.

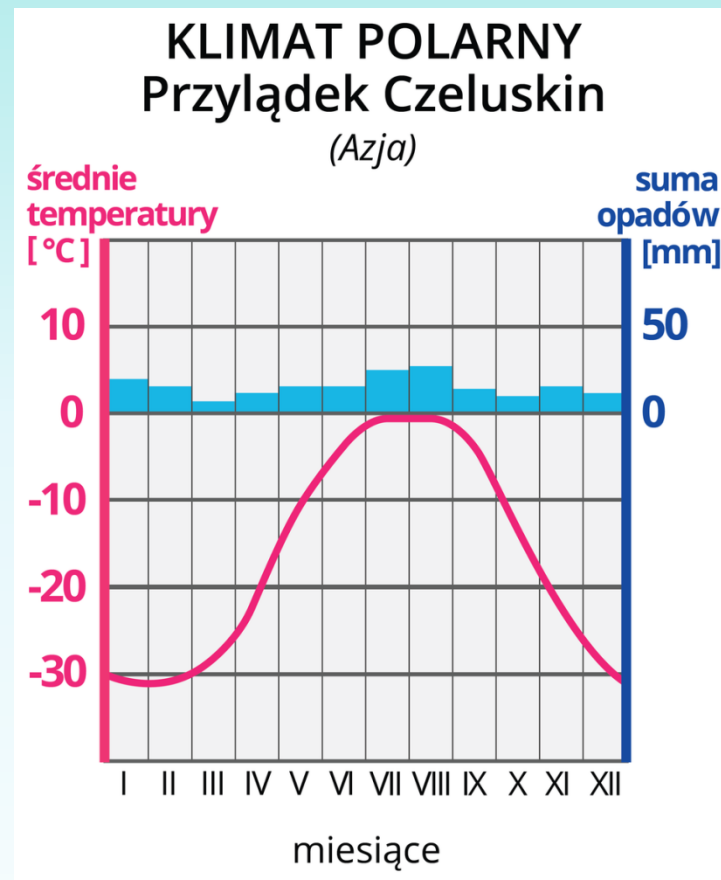


Położenie Arktyki

1. Umowna granica Arktyki to koło podbiegunowe północne-równoleżnik $66^{\circ}34'N$ ($66^{\circ}33'39''N$)
2. Ocean Arktyczny pokryty jest wieloletnim lodem morskim zwanym pakiem lodowym.
3. Grenlandię-największą wyspę świata pokrywa lądolód o powierzchni ponad 1,8 mln km² i grubości dochodzącej do 3,5km.

Klimat Arktyki

- niska temperatura powietrza-
najchłodniejszy miesiąc do -50 C
(Grenlandia), a najcieplejszy
miesiąc około 10 C na południowych
krańcach Arktyki,
- niewielkie sumy opadów
atmosferycznych,
- krótkie, chłodne lato,
- niepokryte lodem obszary
na lądzie porasta tundra.



Flora Arktyki

- krótki okres wegetacyjny- od czerwca do sierpnia,
- roślinność tundry- mchy, porosty, turzyce i trawy,
- na obszarach subarktycznych występują lasy borealne.





Pizmowół



Foka grenlandzka

Fauna Arktyki



Niedźwiedź polarny



łoś



Leming



Maskonur
zwyczajny



Zajac bielak



Lis polarny



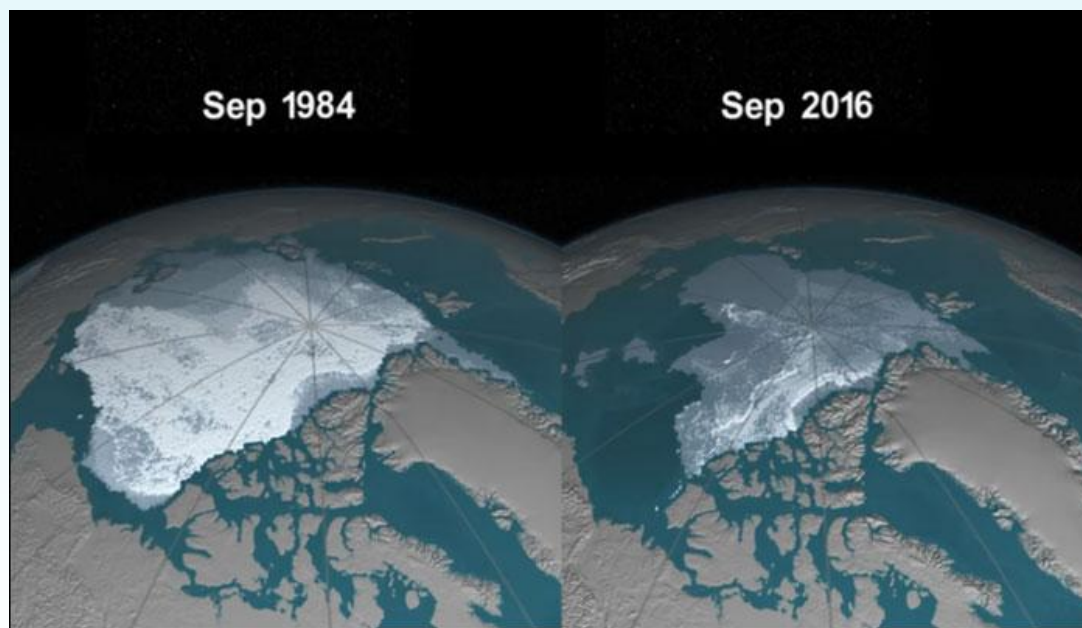
Wieloryb

Problemy Arktyki

1. Dewastacja przyrody- na obszarze Arktyki prowadzona jest działalność gospodarcza m.in. Wydobywa się surowce mineralne. W okolicach kopalni węgla na Spitsbergenie oraz na Alasce gdzie wydobywa się ropę naftową występuje duże zanieczyszczenie środowiska.



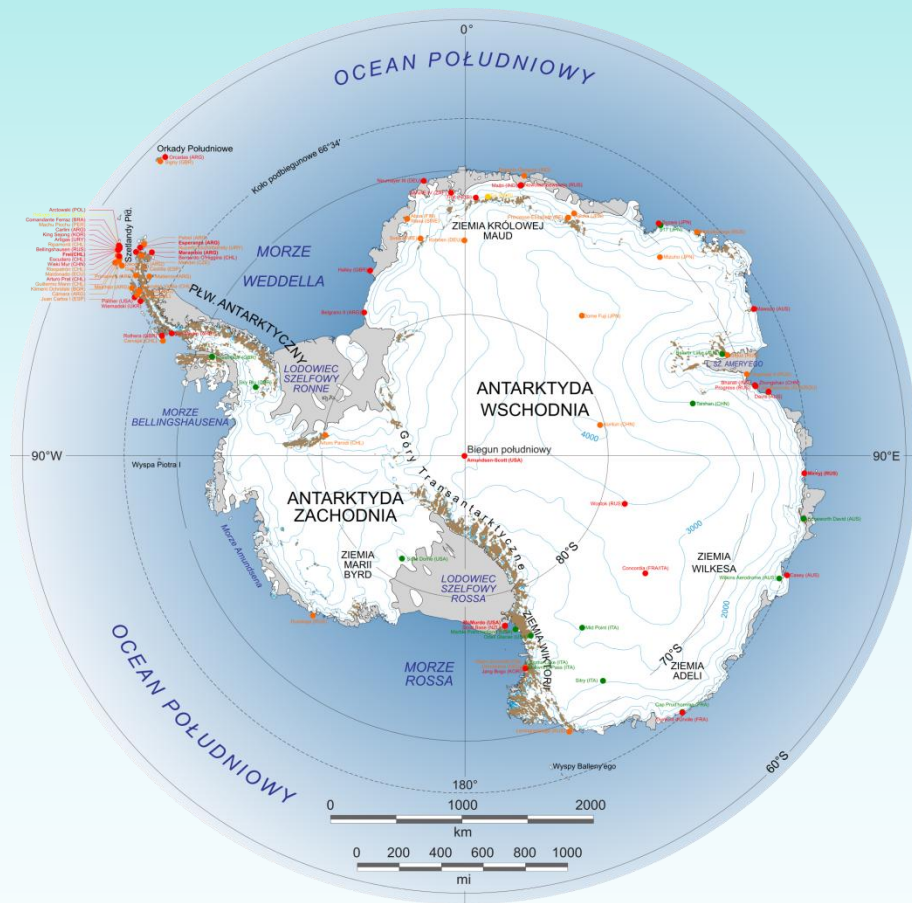
2. Topnienie Arktyki- ten region topnieje bardzo szybko. Przez ostatnie 30 lat średnia grubość paku lodowego oceanu zmniejszyła się o 40%. Istnieje niebezpieczeństwo, że w drugiej połowie XXI wieku w okresie letnim Arktyka zostanie całkowicie pozbawiona pokrywy lodowej.



Zdobycie Bieguna Północnego

- Pierwszym niepodważalnym wydarzeniem był przelot Roalda Amundsena oraz amerykańskiego sponsora Lincolna Ellswortha nad biegunem północnym. Lot odbył się sterowcem *Norge*, zaprojektowanym i pilotowanym przez Włocha Umberto Nobile. Lot ze Svalbardu na Alaskę odbył się w 1926.
- 3 maja 1952 podpułkownik U.S. Air Force Joseph O. Fletcher oraz porucznik William P. Benedict wylądowali na geograficznym biegunie północnym. Natomiast 6 kwietnia 1992 Robert Schumann został najmłodszym zdobywcą bieguna; miał wtedy 10 lat.
- W 1995 roku dwaj Polacy, Marek Kamiński i Wojciech Moskal, wyruszyli do bieguna na nartach. Po 72 dniach wędrówki z wyspy Ward Hunt Island w Północnej Kanadzie 23 maja 1995 roku stanęli na biegunie północnym.

Antarktyda-część świata obejmująca
Obszary wokół bieguna południowego.
Zalicza się do niej kontynent
Antarktydy oraz otaczające go wody
Oceanu Południowego wraz z wyspami.

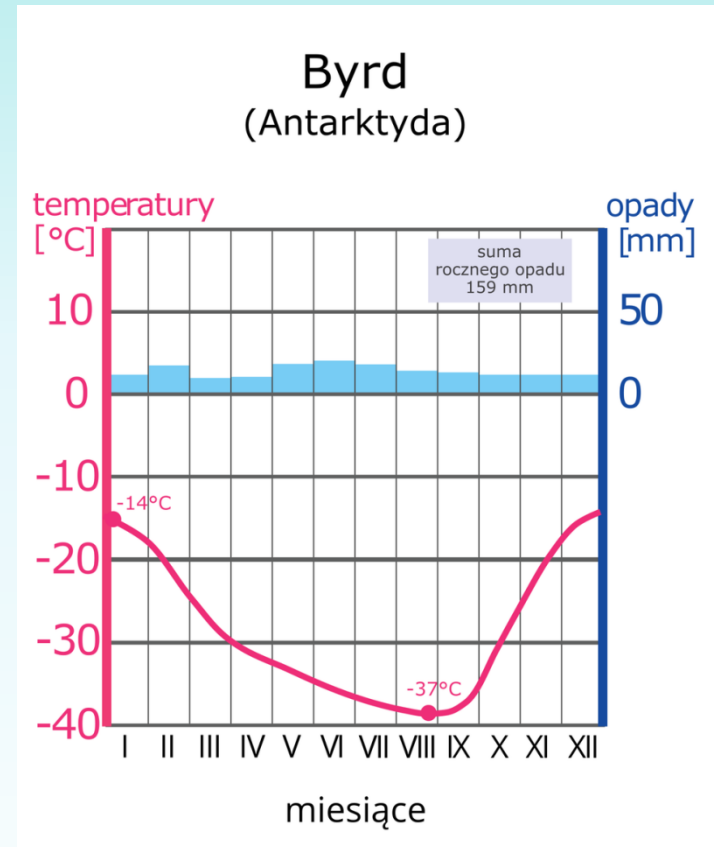


Położenie Antarktyki:

- Umowna granica to równoleżnik 60S,
- Region ten zajmuje powierzchnię 50 mln km²,
- Antarktyda to obszar 14mln km² i jest 5 co do wielkości kontynentem na Ziemi,
- 99,5% powierzchni Antarktydy pokrywa lodąłód, który stanowi prawie 75% zasobów wody słodkiej na całym świecie.

Klimat Antarktydy:

- Wnętrze kontynentu to surowy klimat kontynentalny, klimat wybrzeży jest nieco łagodniejszy i ma cechy morskie,
- Bardzo silne wiatry,
- Niewielkie opady atmosferyczne,
- Występuje dzień polarny i noc polarna,
- Temperatura jest ujemna przez praktycznie cały rok (-89,6C)



Flora Antarktyki

Roślinność występuje na wybrzeżach, które są latem wolne od śniegu i lodu. Są to porosty, mchy i glony.



Śmiałek antarktyczny



Wiechlina roczna



Pingwin
cesarski



Pingwin białooki



Pingwin maskowy

Fauna Antarktyki



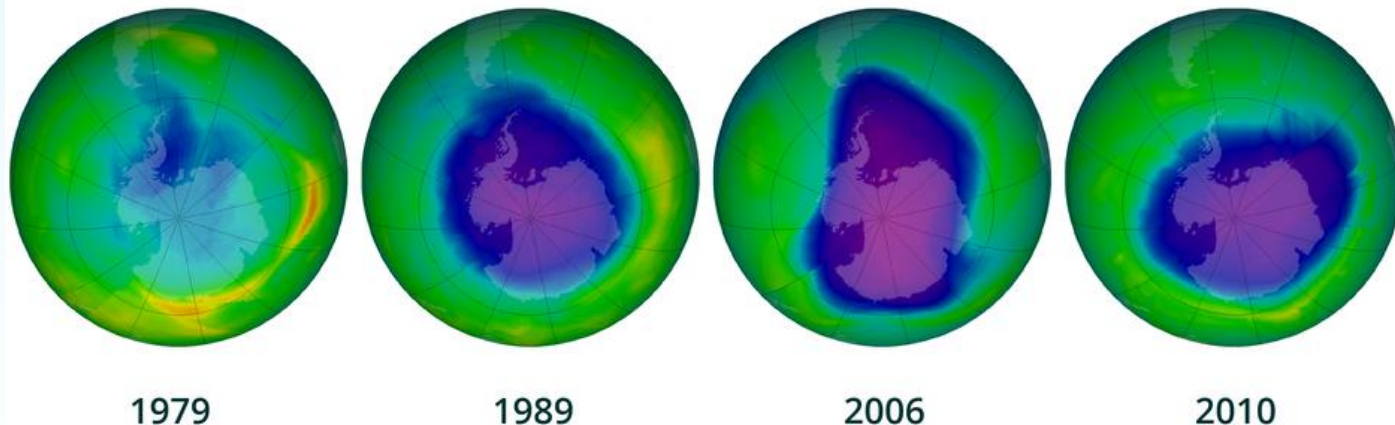
Lampart morski



Albatros

Problemy Antarktyki

1. Dziura ozonowa nad Antarktydą-od lat 70. XX wieku obserwowany jest spadek zawartości ozonu a atmosferze. Ozon pochłania większość szkodliwego promieniowania UV. Jego przyczyną jest zbyt duża ilość związków węgla, chloru i fluoru, czyli freonów. Związki te do nie dawna stosowano a aerozolach i jako czynnik chłodzący w lodówkach.



Zdobycie bieguna południowego

- Roald Amundsen i czterej jego towarzysze zdobyli biegun w dniu 14 grudnia 1911 roku,
- Marek Kamiński 27 grudnia 1995 roku zdobył samotnie biegun południowy,
- Jan Mela jest najmłodszym w historii zdobywcą obu biegunów w ciągu jednego roku oraz pierwszą niepełnosprawną osobą, która dokonała tego czynu.



KONIEC

Wykonała: Aleksandra Michór